

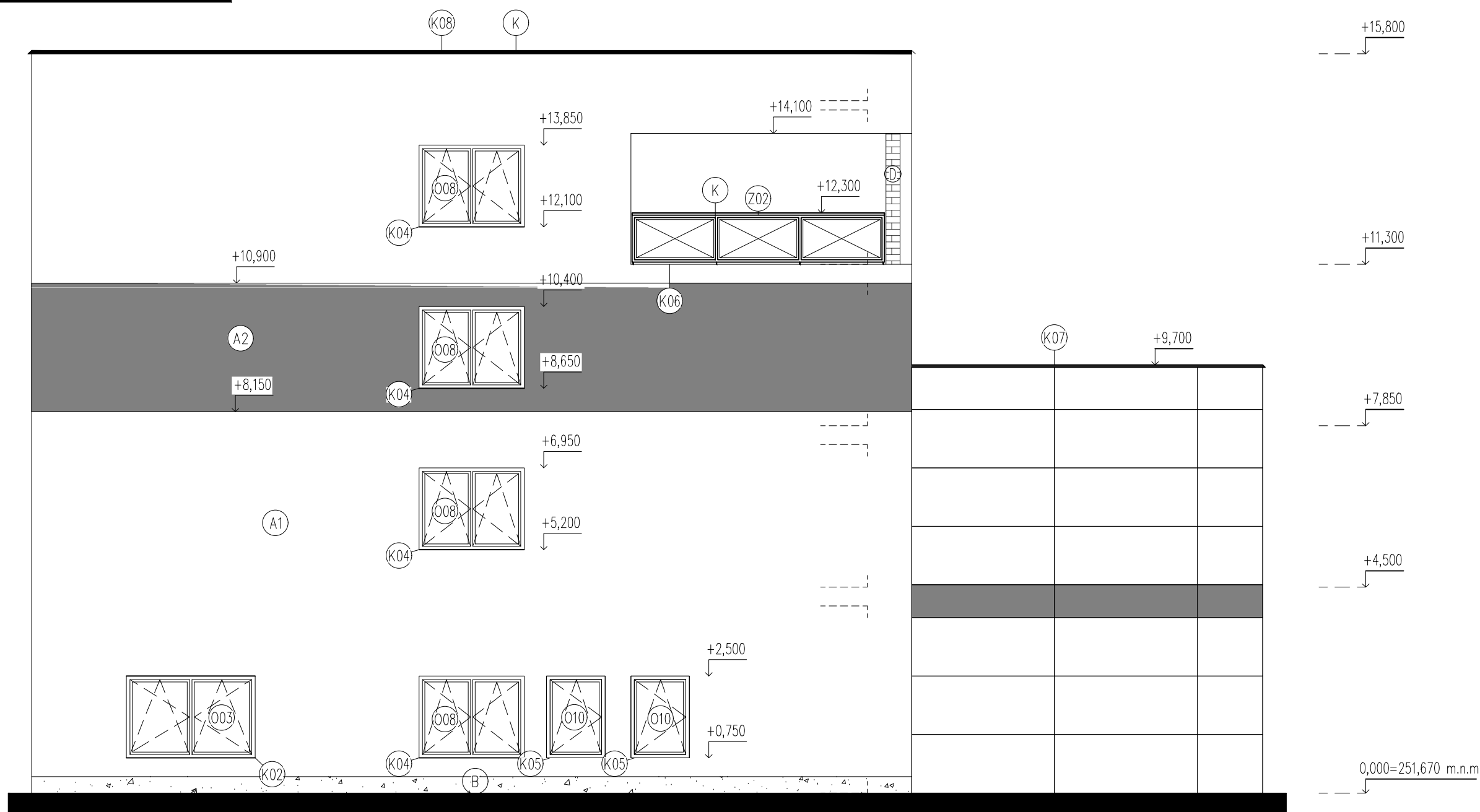
POHLED JIHOVÝCHODNÍ

M 1:100



POHLED JIHOZÁPADNÍ

M 1:100



POZNÁMKY

- (A1) VENKOVNÍ SILIKÁTOVÁ OMÍTKA BÍLÁ, MINERÁLNÍ ZRNO 1,5 MM, NAPŘ. BAUMIT SILIKAT TOP-LIFE 0019
(A2) VENKOVNÍ SILIKÁTOVÁ OMÍTKA VÍNOVÁ, MINERÁLNÍ ZRNO 1,5 MM, NAPŘ. BAUMIT SILIKAT TOP-LIFE 0621
(B) JEDNOSLOŽKOVÁ OMÍTKA PASTOVITÉ KONZISTENCE S BAREVNÝMI KAMÍNKY, NAPŘ. BUAIMIT MOSAIK TOP M306
(C1) FASÁDNÍ CEMENTOVĚLÁKNITÉ DESKY CEMBRIT PATINA ORIGINAL, ŠEDÁ, tl. 8 mm, 700x3050mm
(C2) FASÁDNÍ CEMENTOVĚLÁKNITÉ DESKY CEMBRIT PATINA ORIGINAL, TMAVĚ ČERVENNÁ, tl. 8 mm, 1250x3050mm
(D) KERAMICKÝ OBKLAD SLOUPŮ IMITUJÍCÍ LOMOVÝ KÁMEN, BARVA TMAVĚ ŠEDÁ
(E) HLINÍKOVÉ OKNO, DVEŘE NA TERASU, BARVA ANTRACITOVÁ, ZASKLENÍ IZOLAČNÍM TROJSKLEM
(O08) OKNA HLINÍKOVÁ, ZASKLENÁ IZOLAČNÍM TROJSKLEM, BARVA ANTRACIT, VIZ VÝPIS OKEN
(K02) KLEMPÍŘSKÉ VÝROBKY, VIZ VÝPIS KLEMPÍŘSKÝCH VÝROBKŮ
(K03) ZÁMEČNICKÉ VÝROBKY, VIZ VÝPIS ZÁMEČNICKÝCH VÝROBKŮ
(K) KLEMPÍŘSKÉ A ZÁMEČNICKÉ PRVKY ZHOTOVENÉ STŘÍBRNOŠEDÉ BARVĚ
MATERIÁLY: OPLECHOVÁNÍ ATIKY A VNĚJŠÍCH PARAPETŮ Z PŘEDZVĚTRALÉHO TiZn PLECHU, tl. 0,7 mm
ZÁBRADLÍ ZE ŽÁROVĚ ZINKOVANÉ OCELI-LAKOVÁNO

0,000 = 251,670 m n.m., B.p.v. / SOUŘADNICOVÝ SYSTÉM JTSK

DRUH PRÁCE	DIPLOMOVÁ PRÁCE		<div><div>T</div><div>FAKULTA STAVEBNÍ ústav pozemního stavitelství</div></div>
VYPRACOVAL	BC. MICHAELA MAZALOVÁ		
KONTROLOVAL	ING. ARCH. LUBOŠ ELIÁŠ		
STAVEBNÍK	Středisko spol. čin. AV ČR,Národní 1009/3, Staré Město, Praha		
MÍSTO STAVBY	BRNO, kat. ú. VEVERŮ, p.č 834/1		
NÁZEV STAVBY	KONGRESOVÝ HOTEL - BRNO, VEVERŮ		
STAVEBNÍ OBJEKT	SO 01 HOTEL	FORMÁT	8xA4
ČÁST	SLOŽKA Č.3-ARCHITEKTONICKO-STAVEBNÍ ŘEŠENÍ	DATUM	12/2020
OBSAH:	POHLED JIHOVÝCHODNÍ, JIHOZÁPADNÍ	STUPEŇ PD	DPS
		MEŘÍTKO	Č. VÝKRESU
		1:100	D.1.1.08